



SuperSnap™ | Test ATP haute sensibilité

SuperSnap est le test de détection d'ATP le plus sensible de la gamme Hygiena. Il fonctionne avec tous les luminomètres Hygiena et détecte des niveaux extrêmement bas d'ATP. Le test est principalement utilisé dans les industries agroalimentaires et les boissons où les exigences en matière d'hygiène sont très strictes. SuperSnap contient des réactifs de haute résistance aux effets des désinfectants, ce qui permet à ce test d'être utilisé dans les environnements les plus difficiles. Intégrer SuperSnap à une démarche d'amélioration continue de la sécurité alimentaire permet d'être alerté en temps réel des risques et de mener une action corrective immédiate.

Avantages :

- Appareil au design breveté permettant un échantillonnage optimal
- Réactif à liquide stable très sensible, détecte de très faibles quantités d'ATP
- Réactif très résistant aux désinfectants et à la température
- Plastique 100% recyclable
- Durée de vie 15 mois à température réfrigérée (2-8°C)
- Durée de vie 4 mois à température ambiante (21-25°C)

Sensibilité :

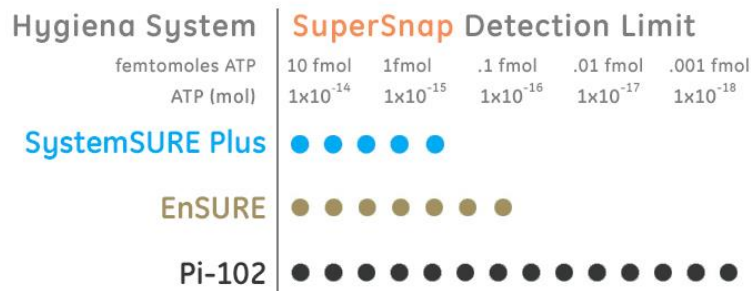
- 4 fois plus sensible que les tests de surface UltraSnap
- 100 fois plus sensible que d'autres systèmes concurrents quand il est utilisé avec le luminomètre EnSure
- 5 fois plus résistant aux désinfectants acides
- 10 fois plus résistants aux désinfectants alcalins.



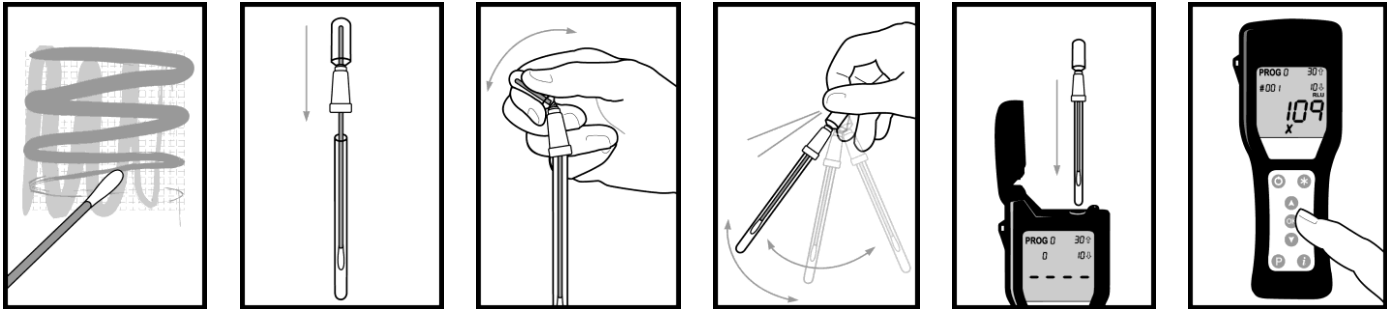
Découvrez le test en image : youtube.com/HygienaTV



Tel : 01 47 99 61 00
 Email : infotc@sopac.com
www.sopac.com



| Catalog No. | Description | Quantité |
|-------------|-------------|----------|
| SUS3000 | SuperSnap | 100 |

SuperSnap Procédure:

Autres produits relatifs à l'ATP métrie :

EnSURE

EnSURE est un luminomètre haute sensibilité qui permet d'effectuer de multiples tests de qualité tels que la mesure de l'ATP, TVC, Coliform, *E. coli* ... Le système de suivi EnSURE inclut le logiciel d'exploitation des données SureTrend.


SystemSURE Plus

SystemSURE Plus est utilisé pour le suivi de l'hygiène par ATP métrie. Cet instrument pratique et facile à utiliser est très sensible et permet aux utilisateurs de déterminer rapidement si le nettoyage a été efficace et permet de contrôler l'état d'hygiène des surfaces et des eaux de rinçage afin d'assurer la qualité des produits.


AquaSnap

AquaSnap mesure l'ATP dans des échantillons d'eau. Grâce à sa structure alvéolée, l'écouvillon absorbe exactement 100 µl de liquide. Aquasnap contient un réactif stable unique sous forme liquide au lieu d'enzymes lyophilisées et donne des résultats constants avec une forte sensibilité. Aquasnap existe en version "Libre" et "Total".


UltraSnap

UltraSnap mesure l'ATP laissée sur les surfaces. L'ATP est une molécule présente dans les matières organiques de tous les organismes vivants et sa présence devrait être considérablement réduite après le nettoyage. Le suivi de l'ATP permet de contrôler de manière instantanée l'efficacité du nettoyage.

| Catalog No. | Description | Quantité |
|-------------|--|----------|
| ENSURE | EnSURE Système de suivi pour tests multiples | 1 |
| SS3 | SystemSURE Plus Système de suivi ATP | 1 |
| AQ-100F | AquaSnap Libre Test ATP pour les eaux de rinçage | 100 |
| AQ-100FX | AquaSnap Total Test ATP pour les eaux de rinçage | 100 |
| US2020 | UltraSnap Test ATP pour les surfaces | 100 |