

PROGRAMMATION EBI 300 Utilisation rapide et simple

Le principe :

Pour une première utilisation, vous devez programmer l'appareil via le site internet www.ebi300.com ou par le logiciel Winlog.basic.

Lors de la programmation, un petit programme « Quickstart » sera créé, il s'installera sur le bureau de votre PC (ce programme est appelé configuration ou Quickstart dans le logiciel), il regroupe tous vos paramètres de programmation et vous servira à programmer l'appareil.

Si vous avez choisi d'arrêter la mesure par création du pdf (recommandé), vous n'aurez plus besoin de reprogrammer l'appareil car celui-ci repartira à zero à chaque fois, il suffit alors d'appuyer sur le bouton start de l'appareil pour redémarrer l'enregistrement.

1) Allez sur le site internet www.ebi300.com

Cliquer sur le drapeau français en bas à gauche pour accéder à la version française .



2) Cliquez sur « Configuration »

The screenshot shows the EBI 300 configuration interface. The 'Configuration' tab is highlighted in red. The 'Modèles' dropdown is set to 'EBI 300'. The 'Mesure' section contains the following fields:

Nom de la configuration	Unnamed
Mode de mesure	En continu
Intervalle	1 Minute(s)
Date/Heure de début	
Date/Heure de fin	
Conditions d'arrêt	Aucune
Retardateur de départ	0 Minute(s)
Unité de température	°Celsius
Activer l'afficheur	<input checked="" type="checkbox"/>
Capteur externe	<input type="checkbox"/>
Limite-Min.	0.0 °C
Limite-Max.	1.0 °C

Buttons: Démarrage, Mode de fonctionnement, **Configuration**, Caractéristiques techniques, Acheter.

Logiciel: Winlog basic (gratuit), Winlog light, Winlog pro, Mettre à jour le firmware.

Documents, Accessoires.

-ebro- a xylem brand

ebro homepage | Mentions légales | web.1.1 | last modified March 07 2012 10:12:44

3) Sélectionnez le type d'appareil EBI 300

The screenshot shows the EBI 300 configuration interface. The 'Modèles' dropdown is now set to 'EBI 300', which is highlighted with a red box. The 'Mesure' section contains the following fields:

Nom de la configuration	Unnamed
Mode de mesure	En continu
Intervalle	1 Minute(s)
Date/Heure de début	
Date/Heure de fin	
Conditions d'arrêt	Aucune
Retardateur de départ	0 Minute(s)
Unité de température	°Celsius
Activer l'afficheur	<input checked="" type="checkbox"/>
Capteur externe	<input type="checkbox"/>
Limite-Min.	0.0 °C
Limite-Max.	1.0 °C

Buttons: Démarrage, Mode de fonctionnement, **Configuration**, Caractéristiques techniques, Acheter.

Logiciel: Winlog basic (g), Winlog.light, Winlog pro, Mettre à jour le firmware.

Documents, Accessoires.

-ebro- a xylem t

4) Entrez les paramètres de configuration

- « **Nom de la configuration** ». Il s'agit du nom du programme « Quickstart » qui sera créé à la fin de la procédure de configuration.. Par exemple « Chambre Froide Positive »
- Choisissez le « **Mode de mesure** » par exemple : Pas de mesure / Départ par appui sur une touche
- Définissez l'**intervalle de mesure**, par exemple 15 min
- Définissez une **condition d'arrêt**, après création du pdf
- Entrez les **limites** min et max en fonction des seuils de températures à ne pas franchir

EBI 300 - le suivi de température n'a jamais été aussi facile - Windows Internet Explorer

http://www.ebi300.com/index.php?L=2&Page=1

Fichier Edition Affichage Favoris Outils ?

Favorites Indices de protection IP - Sc... Convertir pdf en word - con... Galerie de composants W... Hotmail Sites suggérés

EBI 300 - le suivi de température n'a jamais été aussi...

EBI 300 SERIES

Connexion S'inscrire

Démarrage Mode de fonctionnement **Configuration** Caractéristiques techniques Acheter

Modèles : [dropdown] EBI 300 EBI 310

Mesure Options PDF Options avancées PDF Gestion de l'alarme

Nom de la configuration CHAMBRE FROIDE POSITIVE

Mode de mesure Pas de mesure/départ par appui sur un [dropdown]

Allow start only once

Intervalle 15 Minute(s)

Date/Heure de début [input]

Date/Heure de fin [input]

Conditions d'arrêt Après création du PDF

Retardateur de départ 0 Minute(s)

Unité de température °Celsius

Activer l'afficheur

Capteur externe

Limite-Min. 0.0 °C

Limite-Max. 10.0 °C

Créer la configuration

Logiciel

- Winlog basic (gratuit)
- Winlog light
- Winlog pro
- Mettre à jour le firmware

Documents

Accessoires

ebro
a xylem brand

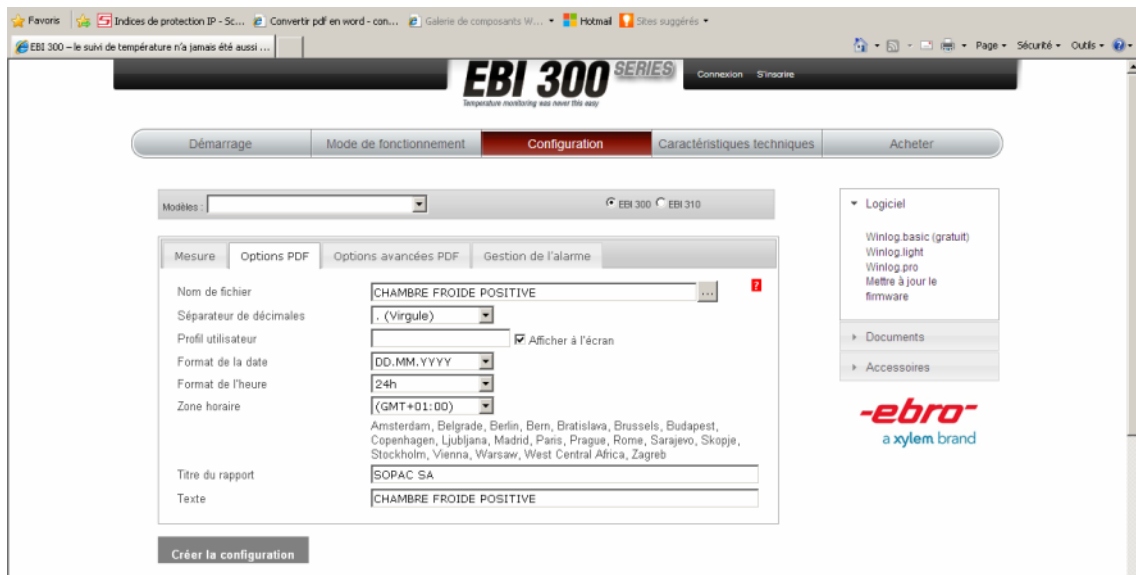
ahn humana - Viam Divers Bolin Pouticht (r) 2012 Viam Inc. All Rights Reserved - web 4 43 - last modified: Jul 10 2012 14:28:06

5) Cliquer sur Options PDF

- Choisissez le Nom de fichier. Il s'agit du nom du rapport pdf qui s'affichera lorsque vous connecterez l'appareil au PC pour lire les données, par exemple CHAMBRE FROIDE POSITIVE

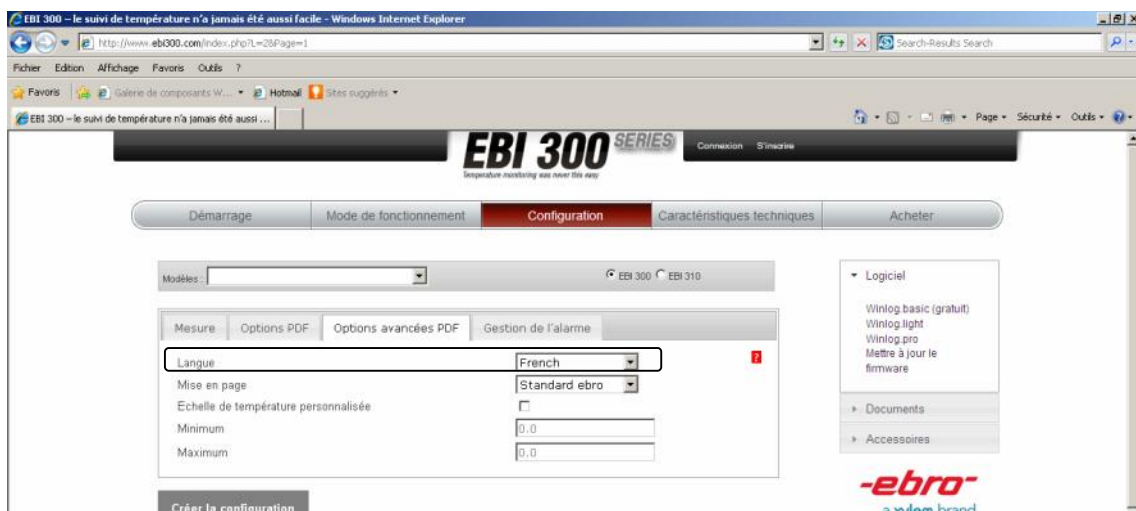
- Dans la rubrique « Titre du rapport », entrez si vous le souhaitez par exemple le nom de votre société (cela s'affichera sur le rapport)

- Dans Texte, entrez également par exemple CHAMBRE FROIDE POSITIVE (cela s'affichera sur le rapport)



6) Cliquez sur Options avancées PDF

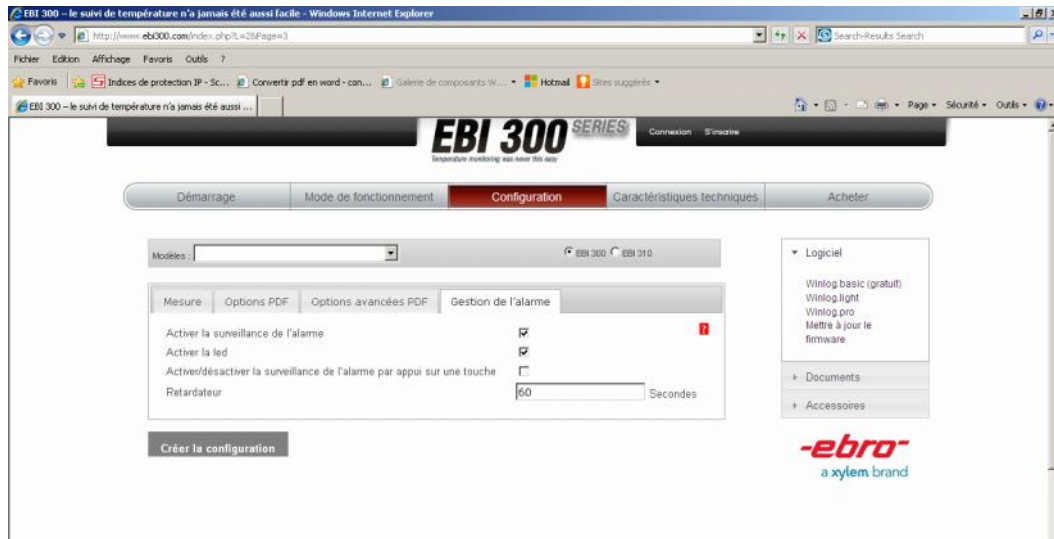
Choisissez la langue « French » pour que le rapport soit en français



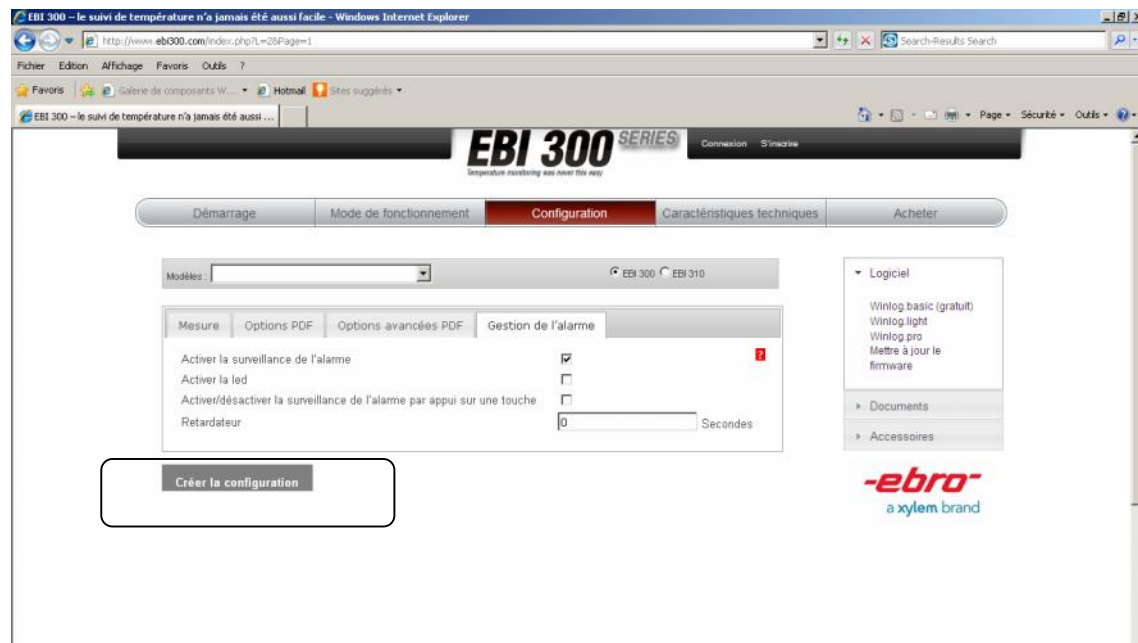
7) Cliquez sur Gestion de l'alarme

Activer la surveillance de l'alarme et la led

Choisir par exemple un retard d'alarme (une temporisation) de 60 min dans la case Retardateur

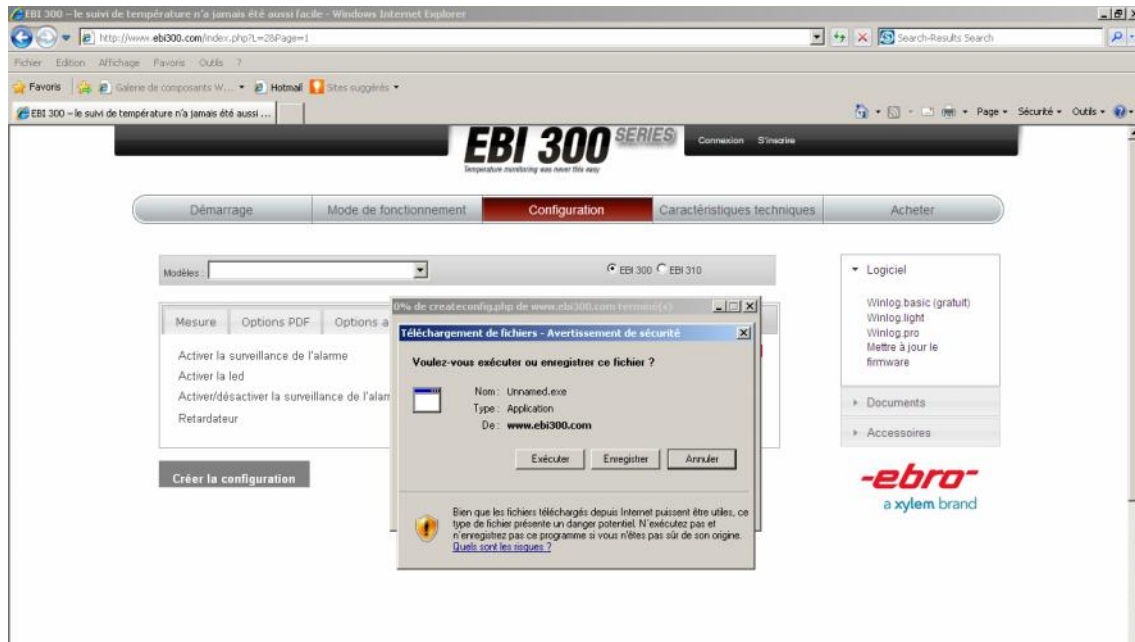


8) Cliquez ensuite sur Créer la Configuration



9) Sauvegarder la configuration

La fenêtre suivante va s'ouvrir. Vous pouvez à présent sauvegarder votre configuration sur votre PC en **cliquant sur Enregistrer**



Choisissez le bureau de votre PC comme emplacement pour le fichier
Puis enregistrez.

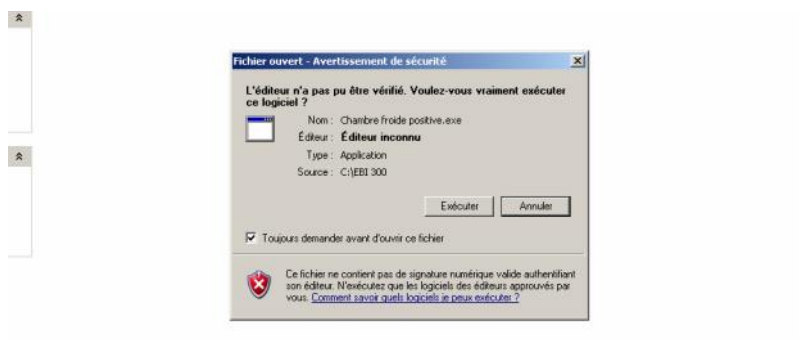


10) Programmation de l'appareil

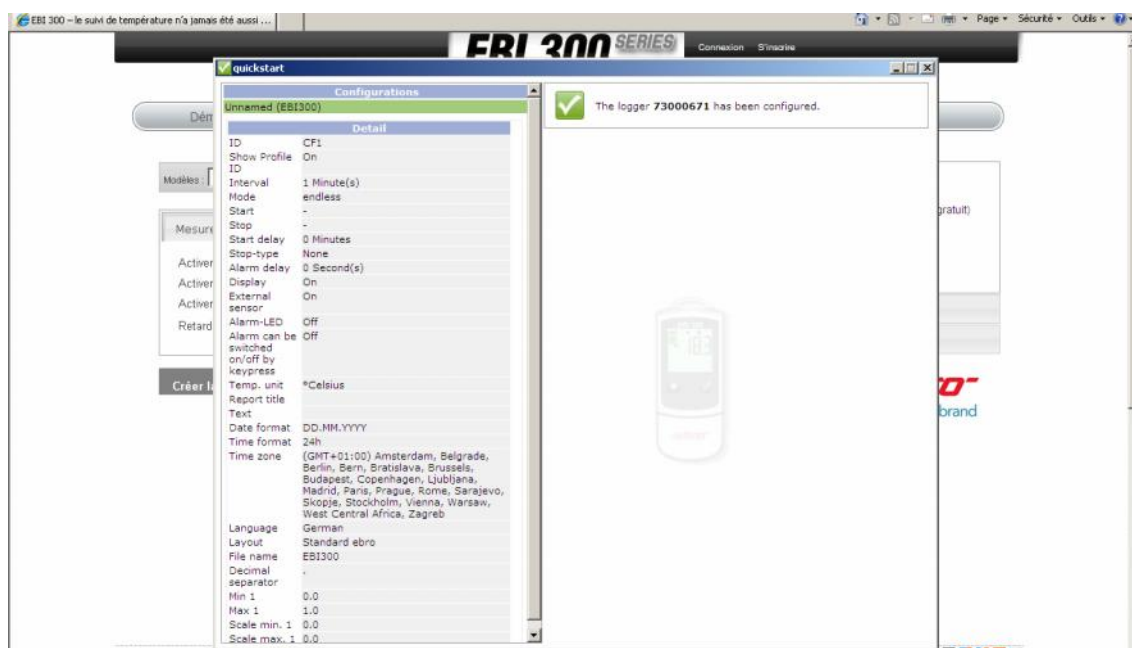
Aller sur le bureau du PC et double cliquez sur le programme ici « CHAMBRE FROIDE POSITIVE »



Double-cliquez sur le fichier et la fenêtre suivant s'ouvrira, cliquez sur Exécuter



Si votre enregistreur a été programmé correctement, vous verrez le message « l'enregistreur XXXX a été configuré ».



A CE STADE VOTRE APPAREIL EST PROGRAMME ET EST PRET A L'EMPLOI

**DES QUE VOUS CONNECTEREZ L'APPAREIL AU PC, UN FICHIER PDF SERA
GENERE**

**APRES SAUVEGARDE DE CE FICHIER IL SUFFIRA D'APPUYER SUR LA
TOUCHE START DE L'APPAREIL ET CELUI -CI REPARTIRA A ZERO**

**Vous n'avez donc plus besoin de le prog rammer, cela se fait tout seul en appuyant sur
Start !**

**VOIR MODE D'UTILISATON DE L'ENREGISTREUR EBI 300 (appareils déjà
programmés avec arrêt après création du pdf)**